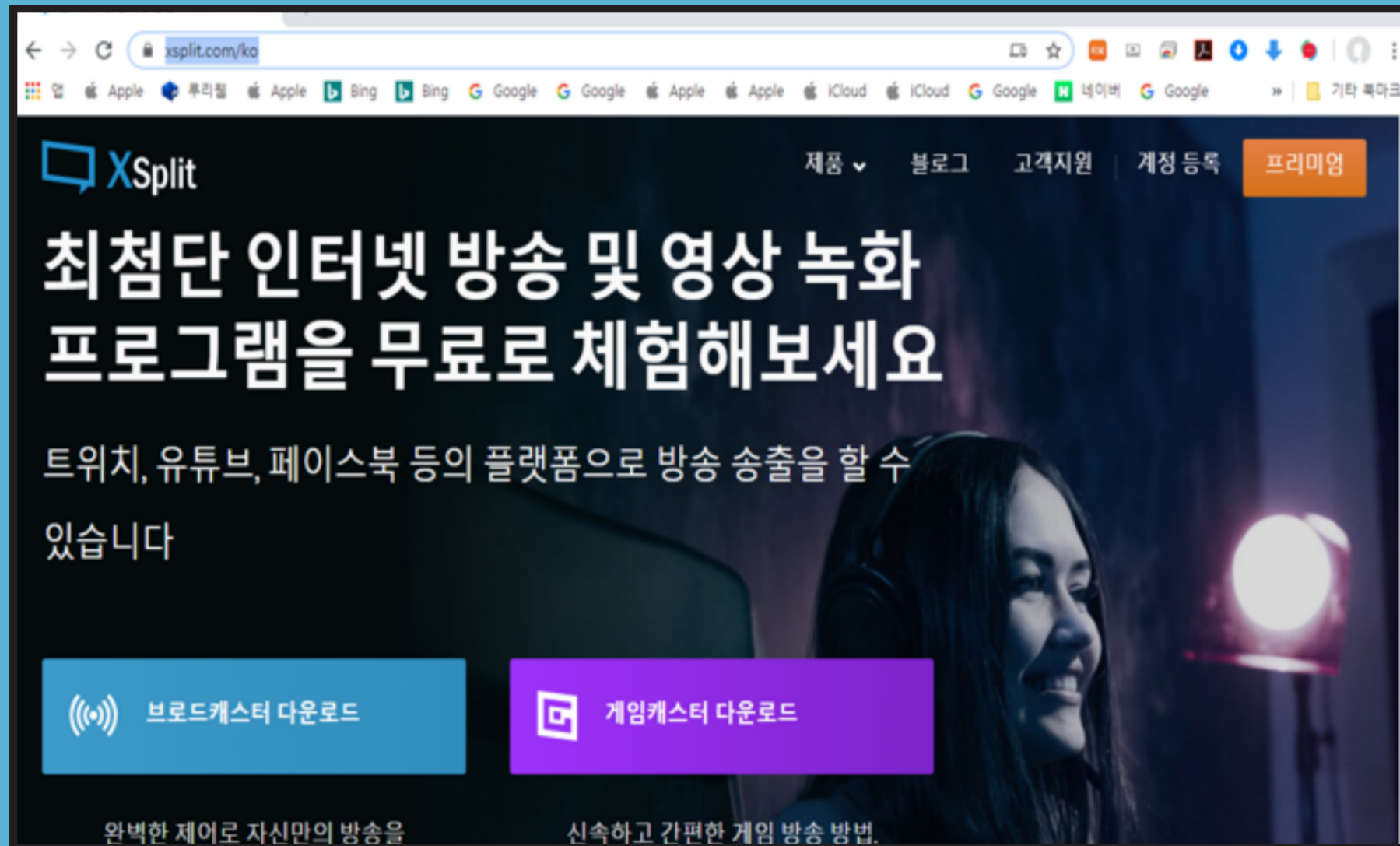


원주영상미디어센터

인터넷 방송 어렵지 않아요

Xsplit 활용편

1. 설치 방법



다운로드 링크 <http://www.xsplit.com/ko>

일방향 라이브 & 녹화프로그램

인터넷 브라우저 별로 다운로드 형식이 다름.

internet explorer

하단의 실행 또는 저장 > 클릭

chrome

좌측 하단 다운로드 파일 저장 또는 실행 > 클릭

2. 실행 방법



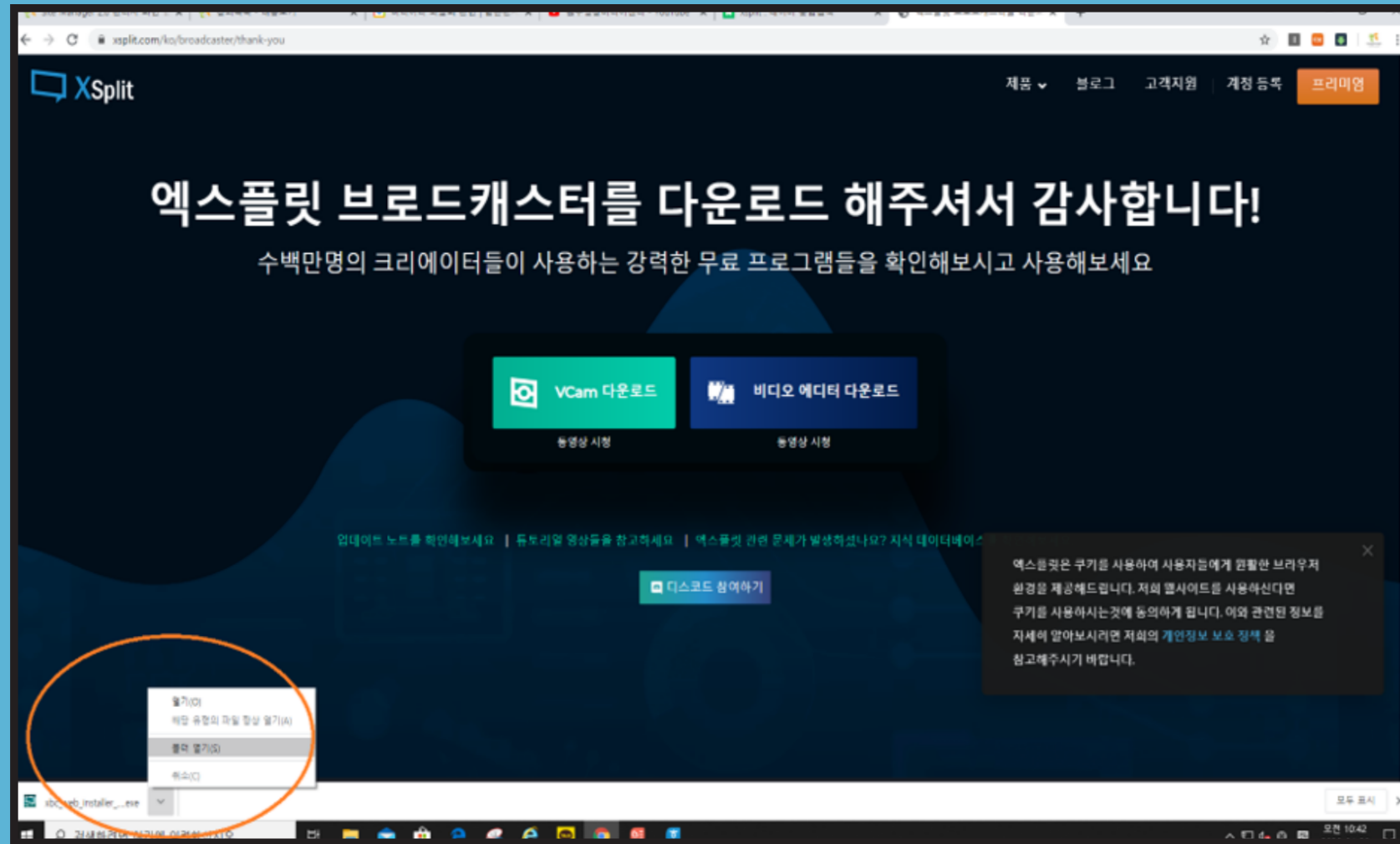
실행하기

설치를 완료하고 프로그램을 실행합니다.
보통은 실행아이콘이 바탕화면에 설치됩니다.

바탕화면에서 안보이실 경우,
프로그램 검색창에서 xsplit를 검색하시면
아이콘이 표시 됩니다.

그래도 안될 경우에는 뒷장 계속!

2. 실행 방법



폴더 열기

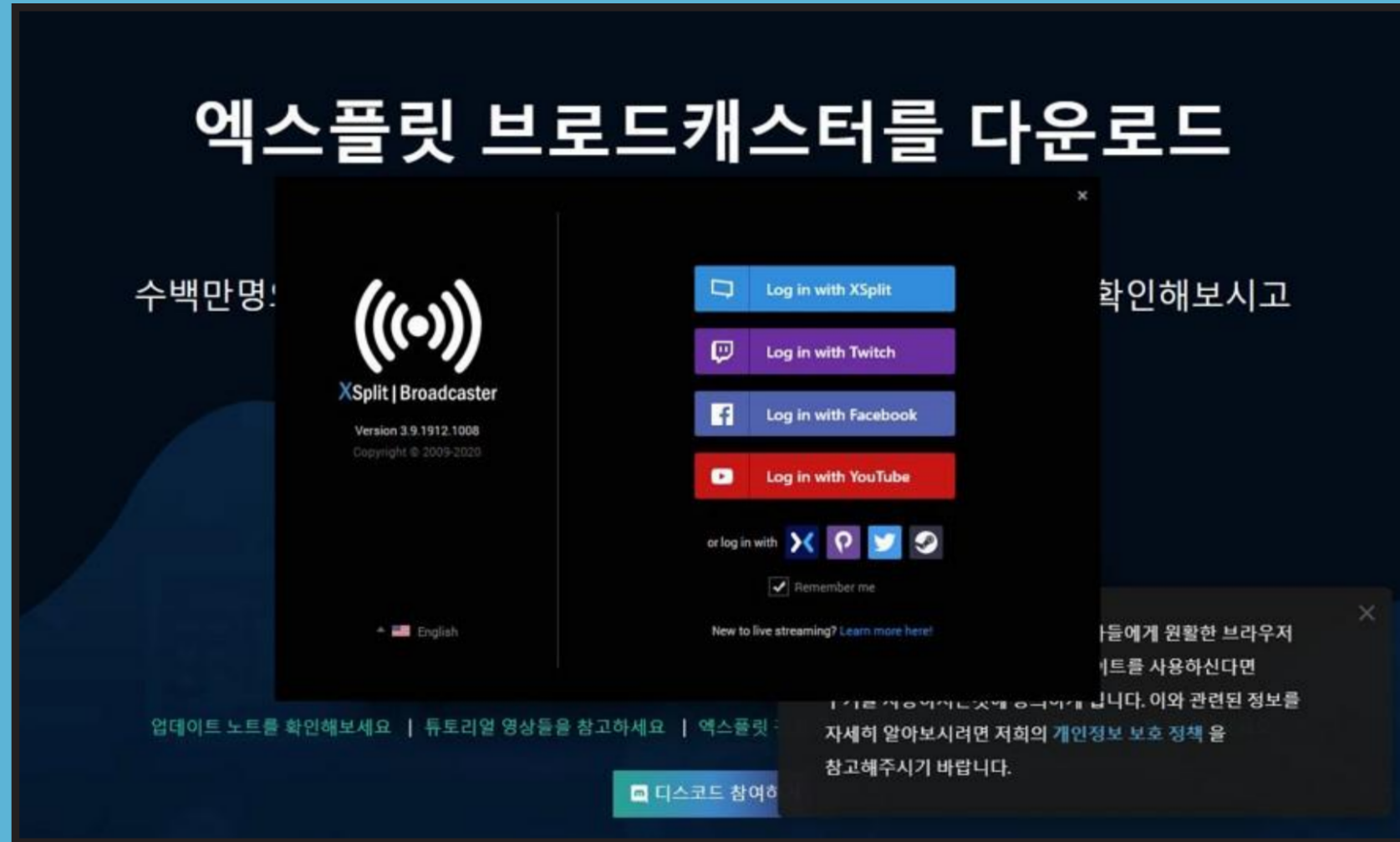
좌측 하단 다운로드된 파일에 **^표시**를 누르면
[폴더 열기]가 나옵니다.

: 다운로드한 파일이 저장된 위치 폴더로 이동

그래도 못 찾으신다면...

원주영상미디어센터로 연락주세요.^^

2. 실행 방법



Xsplit은 무료버전으로 사용이 가능하나, 맥OS는 지원이 되지 않습니다. 단, 맥OS도 라이브 생중계만 할 경우에는 무료버전으로도 사용가능합니다.

라이브 생중계를 원하는 경우
중계 플랫폼(유튜브, 페이스북, 트위치) 로그인,
녹화만 할 경우
Xsplit 회원가입 및 로그인을 하는 걸 추천합니다.
(이메일과 비밀번호 작성으로 가입이 가능)



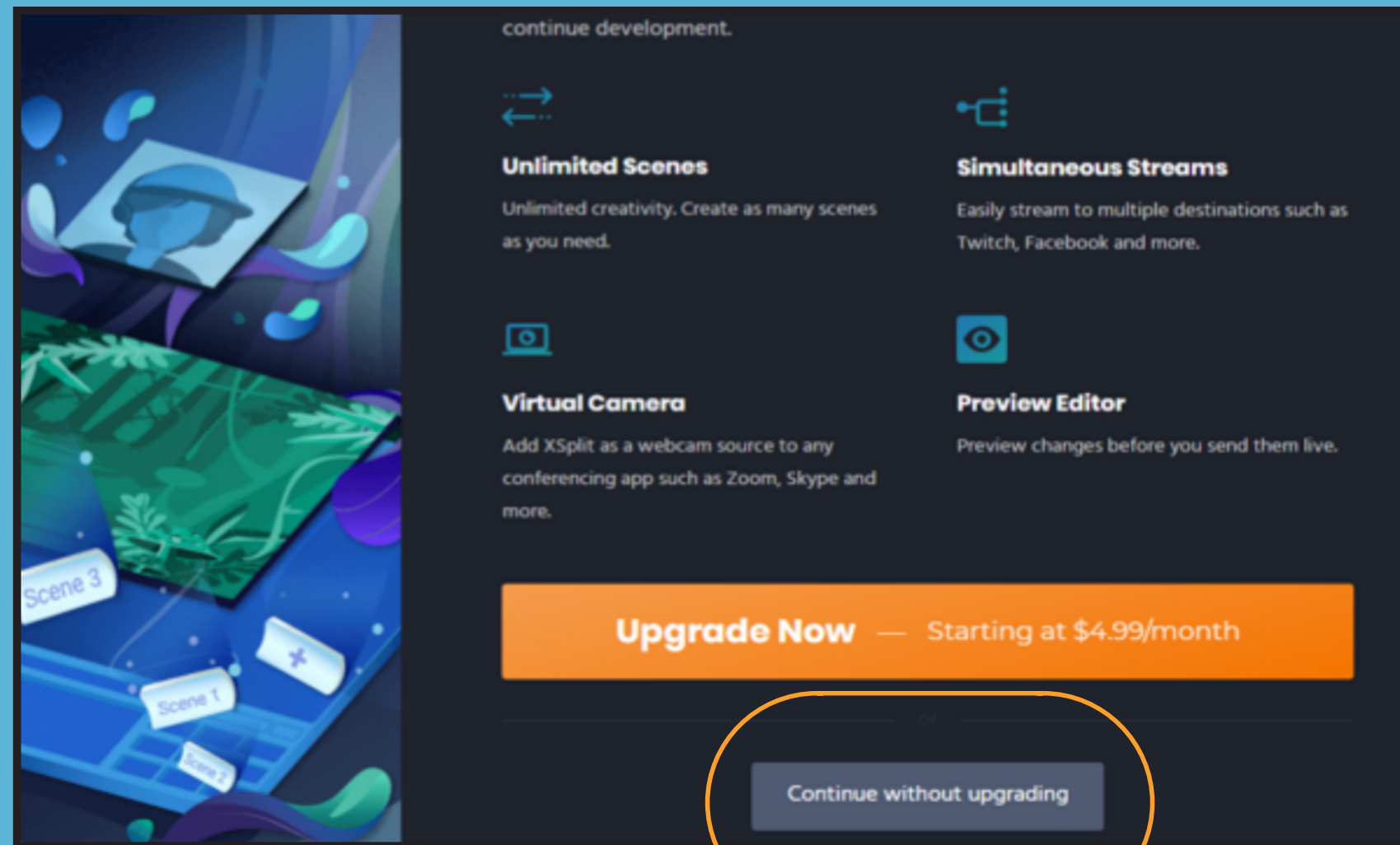
2. 실행 방법

항목	무료버전	유료버전
출력 및 보기	1280 x 720 - 720p(16:9) 까지 출력 가능 / 30프레임까지 설정 가능	1920 x 1080 - 1080p(16:9) 까지 출력 가능 / 60프레임까지 설정 가능
라이브 생중계만	O	O
라이브 생중계 & 녹화	X	O

라이브 생중계를 하되 녹화하지 않는다면, 무료버전을 사용하시면 됩니다.



2. 실행 방법



로그인을 완료하면, 다음 화면이 나옵니다.
무료버전으로 사용하실 경우,
Continue without upgrading을
클릭해주세요.

거의 다 왔습니다!

3. 세팅 방법



이런 화면이 나왔다면
원하는 상황에 맞게
소스를 불러오시면 됩니다.

이것만은 꼭 지켜주세요!
본 저작물은 저작권법에 의하여 보호를 받고 있으며,
무단전재와 재배포를 금합니다.
이 강의의 전부 또는 일부를 재사용하려면
원주영상미디어센터의 동의를 받아야 합니다.

3. 세팅 방법

screen 캡처 모니터 화면을 캡처 하거나 특정 윈도우 폴더 또는 화면을 캡처 할 때 사용

게임 캡처 내가 실행하고 있는 게임화면을 캡처 할 때 사용

장치(웹캠, 캡처 보드...) 웹캠이나 외부 캡처 보드 등 카메라를 불러올 때 사용

텍스트 방송화면에 텍스트를 쓰고 싶을 때 사용

웹페이지 내가 보여주고 싶은 웹페이지가 있을 때 주소 값을 주면 웹페이지가 보입니다.

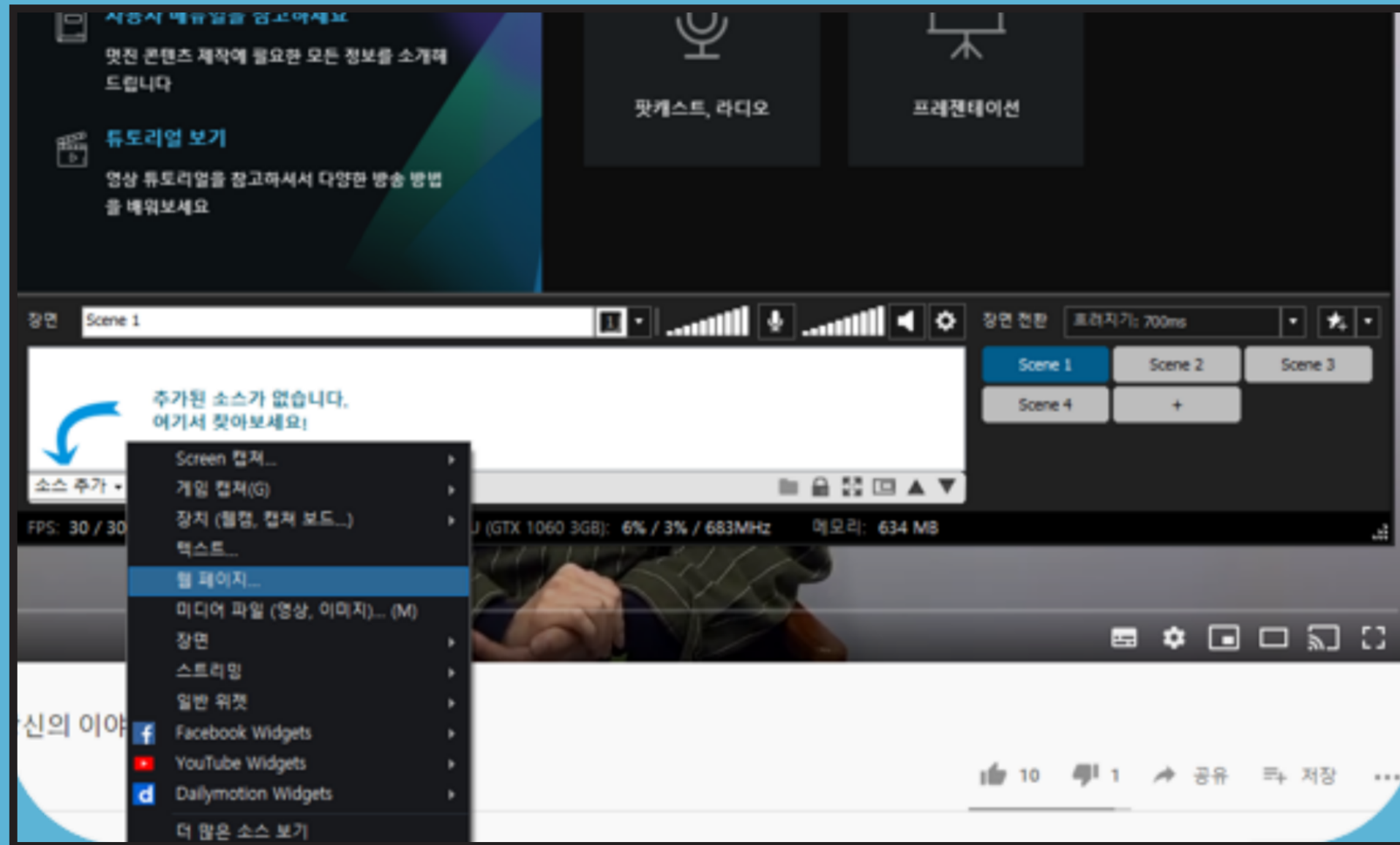
미디어파일 영상소스 또는 이미지를 가지고 올 때 사용

텍스트 방송화면에 텍스트를 쓰고 싶을 때 사용

웹페이지 내가 보여주고 싶은 웹페이지가 있을 때 주소 값을 주면 웹페이지가 보입니다.

미디어파일 영상소스 또는 이미지를 가지고 올 때 사용

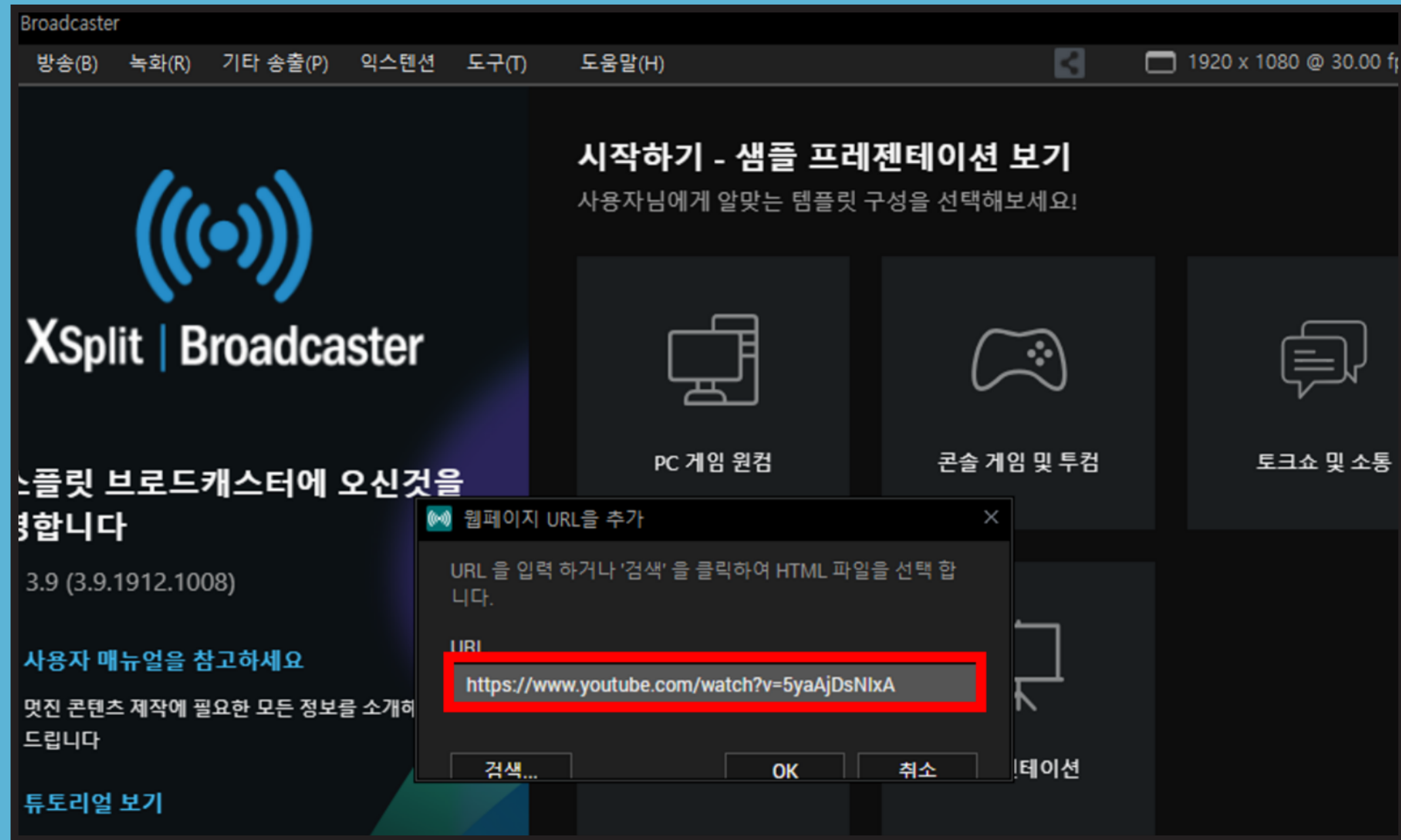
4. 소스 추가



예시로 유튜브 화면을 띄워보겠습니다.

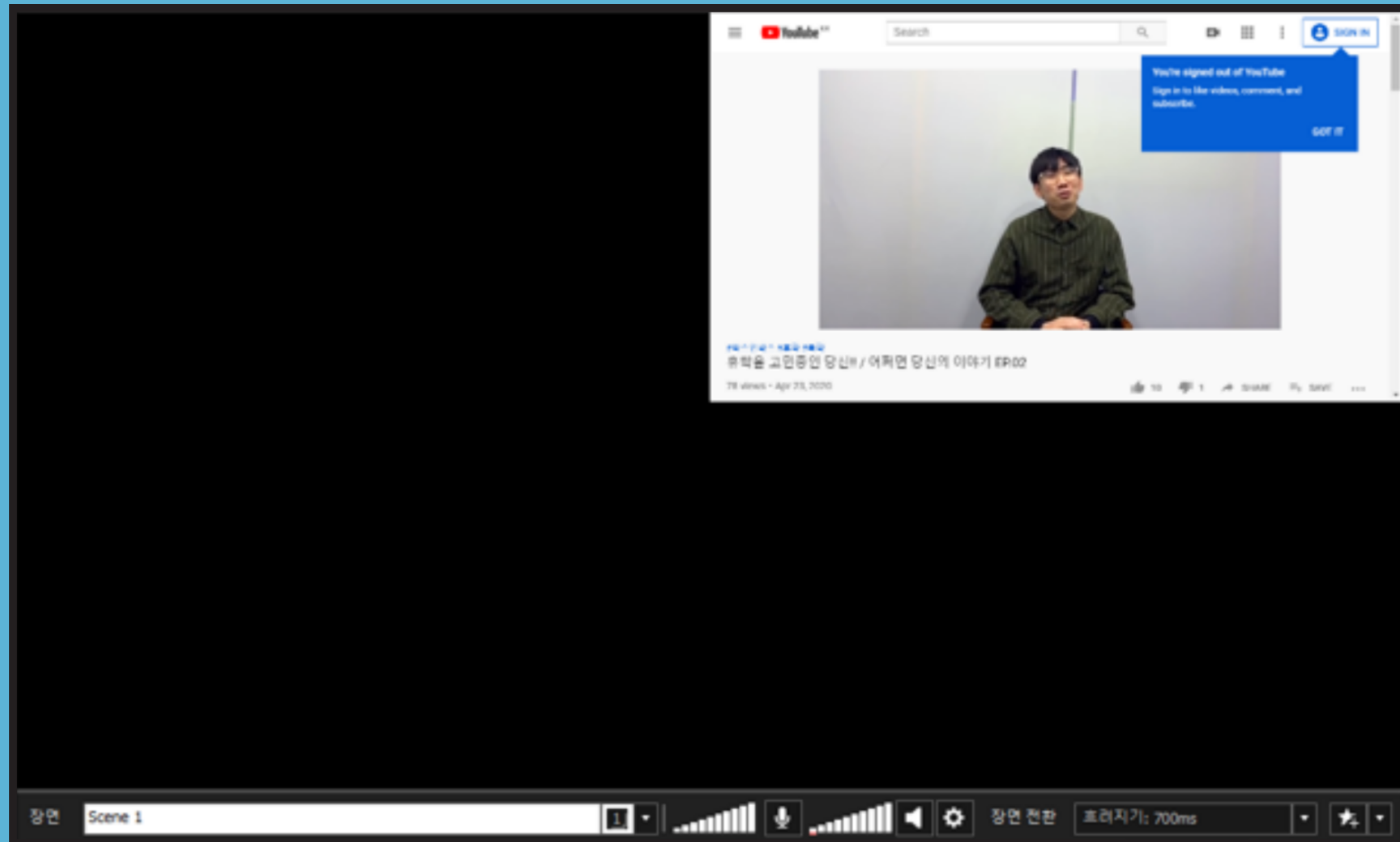
원하는 유튜브 주소를 미리 복사해두고
소스 추가 화면에 웹페이지를 추가합니다.

4. 소스 추가



복사한 URL을 붙여 넣은 다음
OK 버튼을 클릭합니다.

4. 소스 추가



화면에 유튜브 화면이 나타난 것을
확인하실 수 있습니다.

화면 모서리에 마우스로 대면
영상을 확대할 수 있습니다.

4. 소스 추가



**웹페이지로 불러온 화면 안에서는
유튜브의 모든 기능을 사용할 수 있습니다.**

다른 페이지로 이동 또는 재생, 중지 등을 사용할 수 있습니다.
(단, 모니터 캡처로 불러왔을 때는 불가)



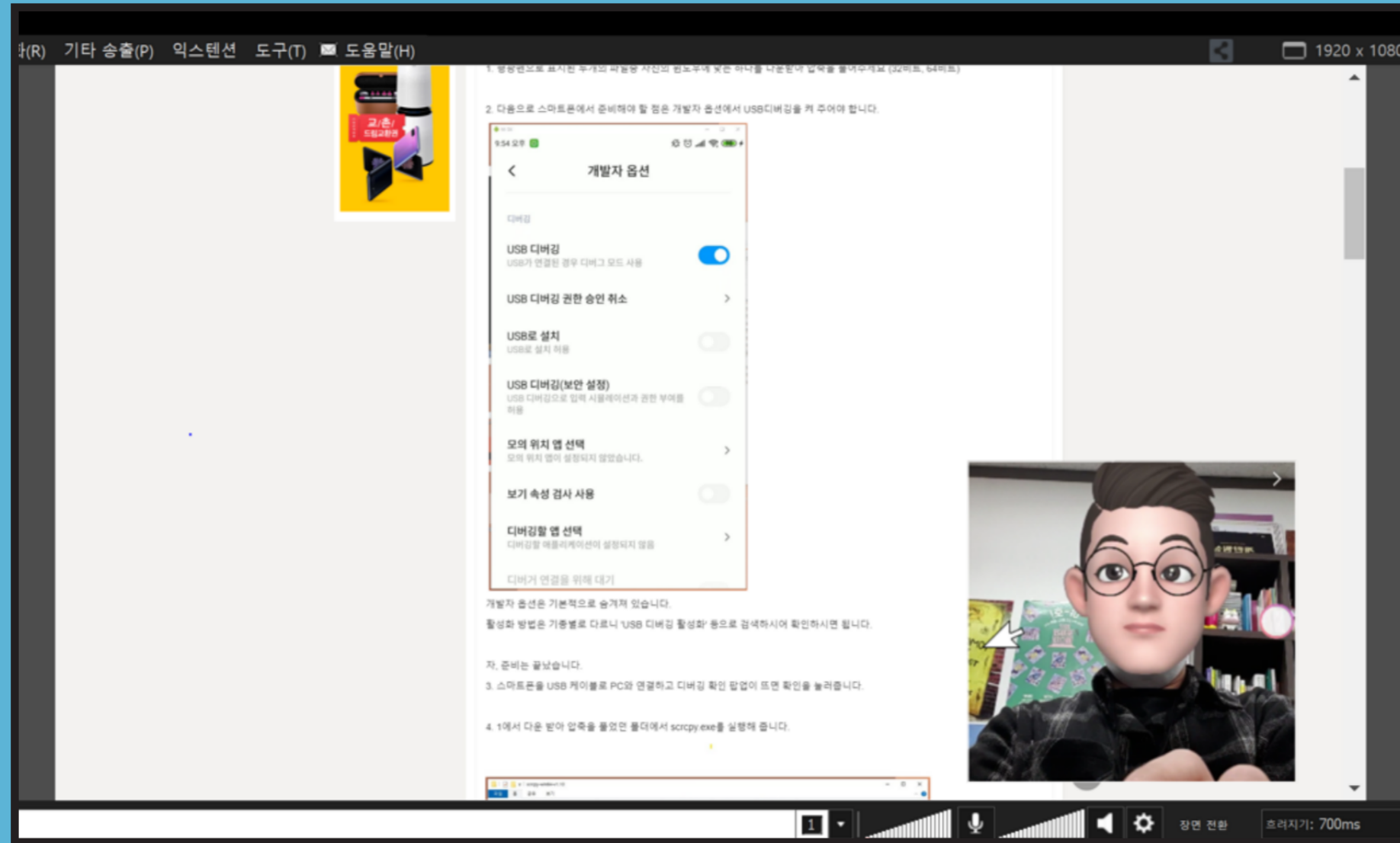
4. 소스 추가



팁으로, 노트북이라면 웹 캠이 달려있어 소스추가로 들어가서 **장치항목에서 영상을 선택하면 웹캠 명칭이 나옵니다.**

명칭을 선택하면 **다음 페이지에 나오는 것처럼 본인 얼굴을 화면에 같이 띄워서 사용할 수 있게 됩니다.**

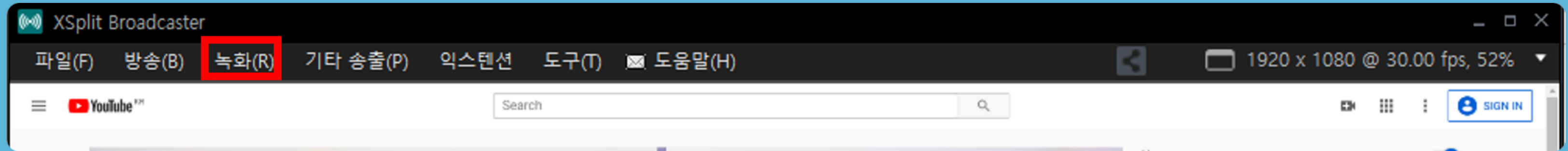
4. 소스 추가



이렇게 준비되었다면
녹화 준비가 완료되었습니다.

※
이 과정에서 **캠코더 등을 이용하였다면**
화면이 나오지 않을 수 있습니다.
다음 페이지에서 설정하는 법에 대해
언급하도록 하겠습니다.

5. 영상 녹화

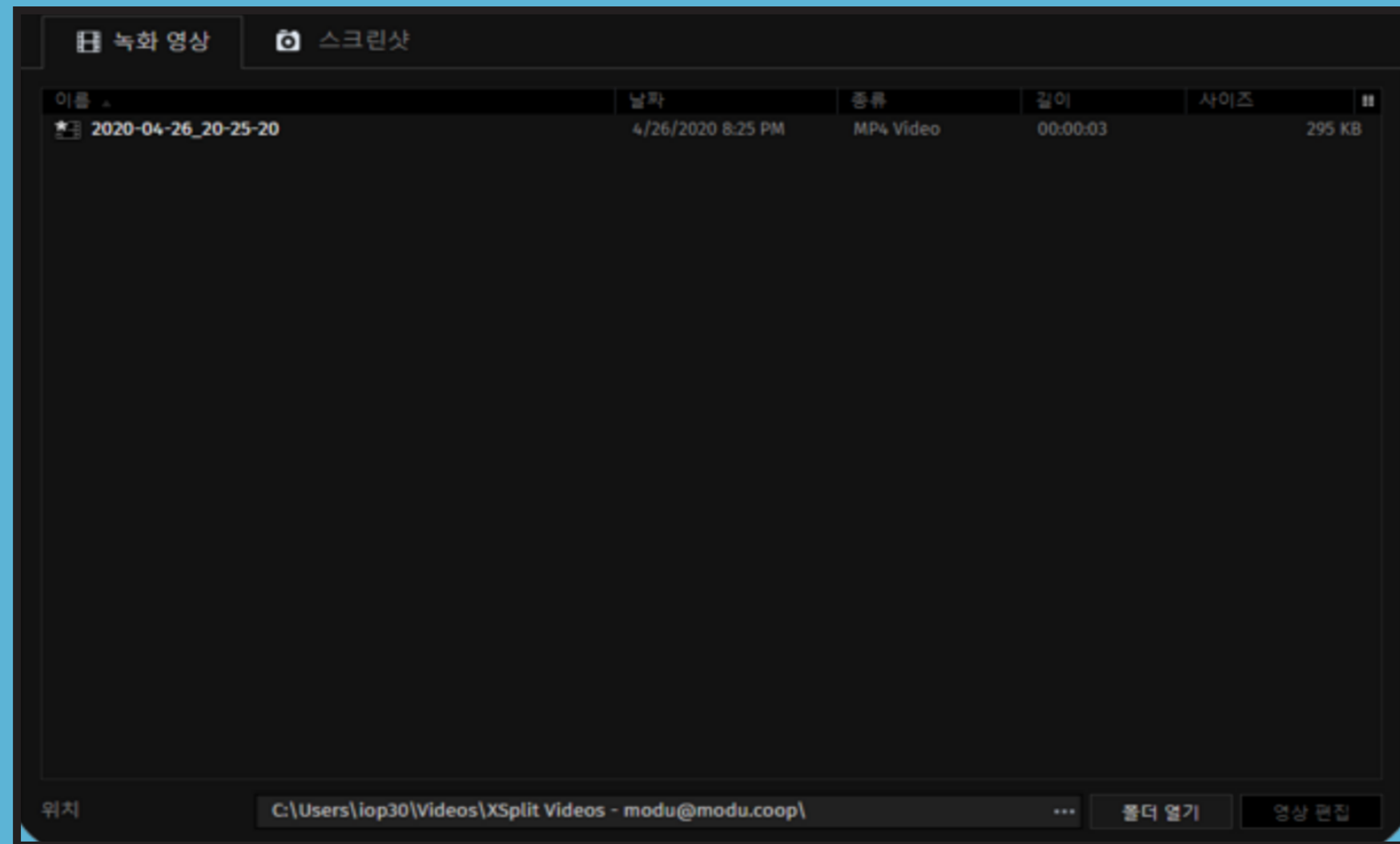


상단 녹화 탭을 눌러 로컬녹화라는 버튼을 클릭해주시면
바로 녹화가 시작됩니다.

※ 녹화가 시작되면 버튼은
로컬녹화 일시정지, 로컬녹화 정지 버튼으로 변경됩니다.



5. 영상 녹화

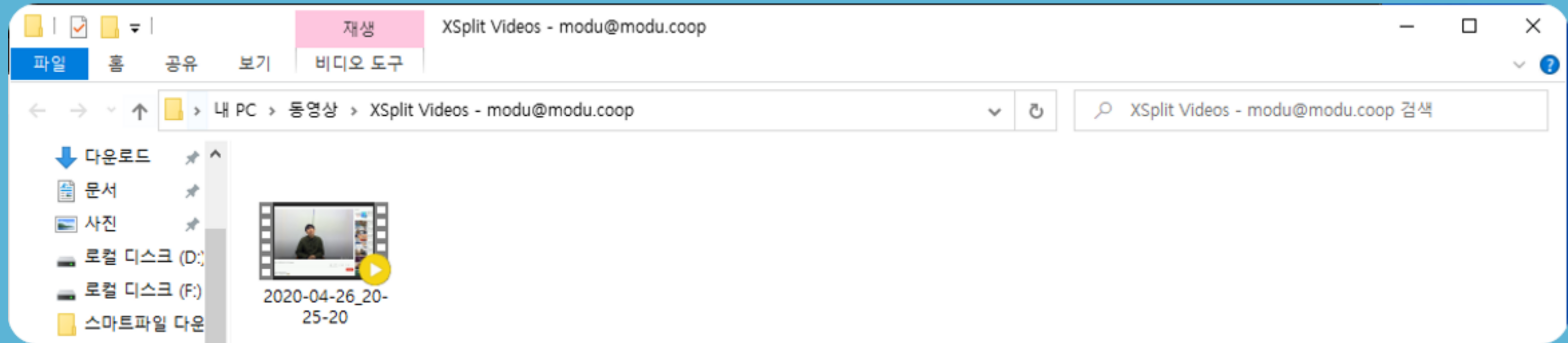


녹화중지를 눌러 저장된 파일을 확인하시려면
파일 탭을 눌러 ‘녹화영상 폴더’라는 버튼을
클릭해주시면 옆의 화면이 나타납니다.

※저장은 오늘 날짜와 시간으로 표기된 파일로 생성

파일이 저장이 잘 되었는지 확인하려면
폴더를 찾아봐야 합니다.
그림에서 아래를 보면 **폴더열기 버튼**을
클릭하면 저장된 폴더가 열리게 됩니다.

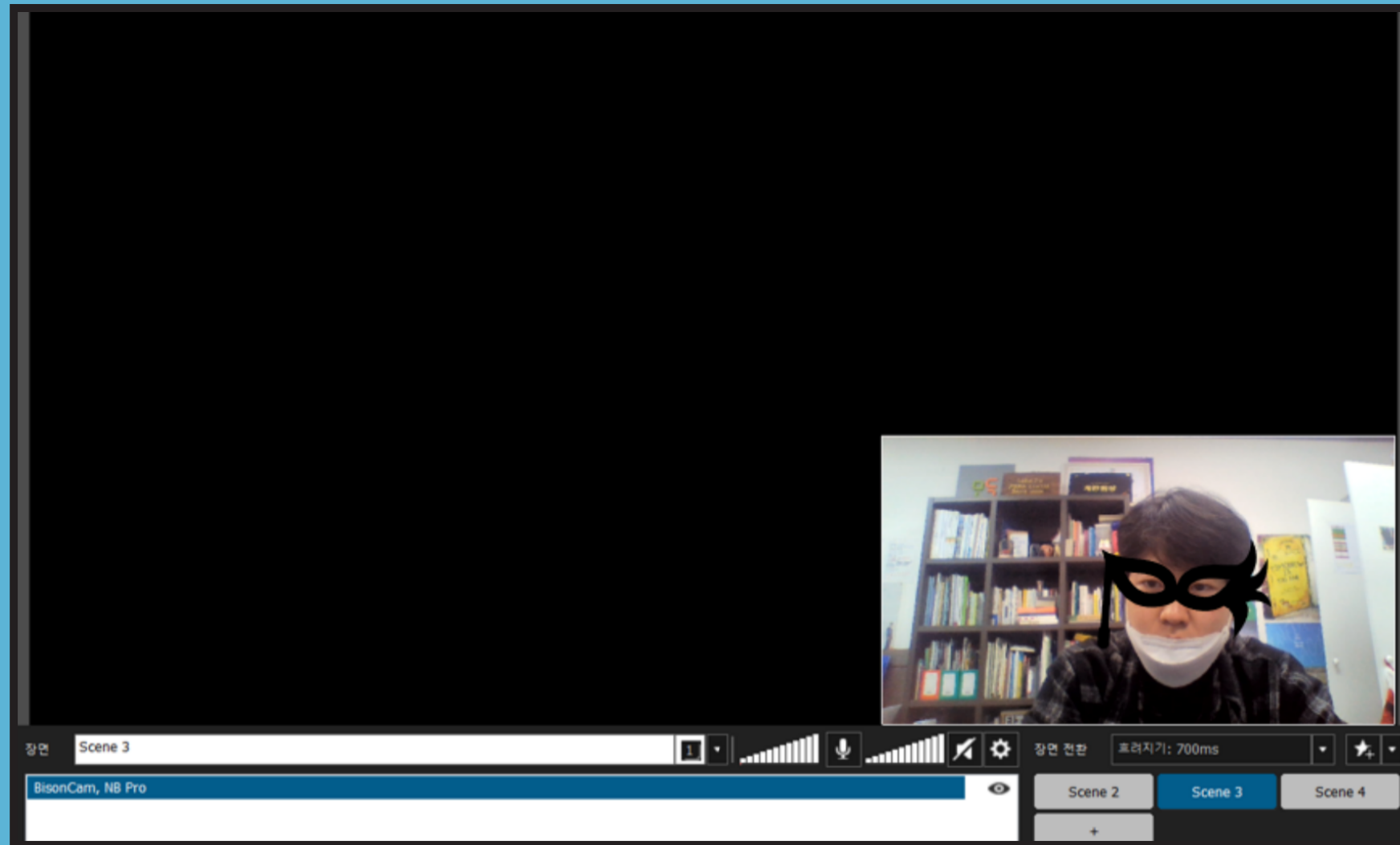
5. 영상 녹화



저장된 폴더에 영상이 잘 생성되어 있는게 보이시나요?
이렇게 나온다면 **녹화는 완성**입니다.



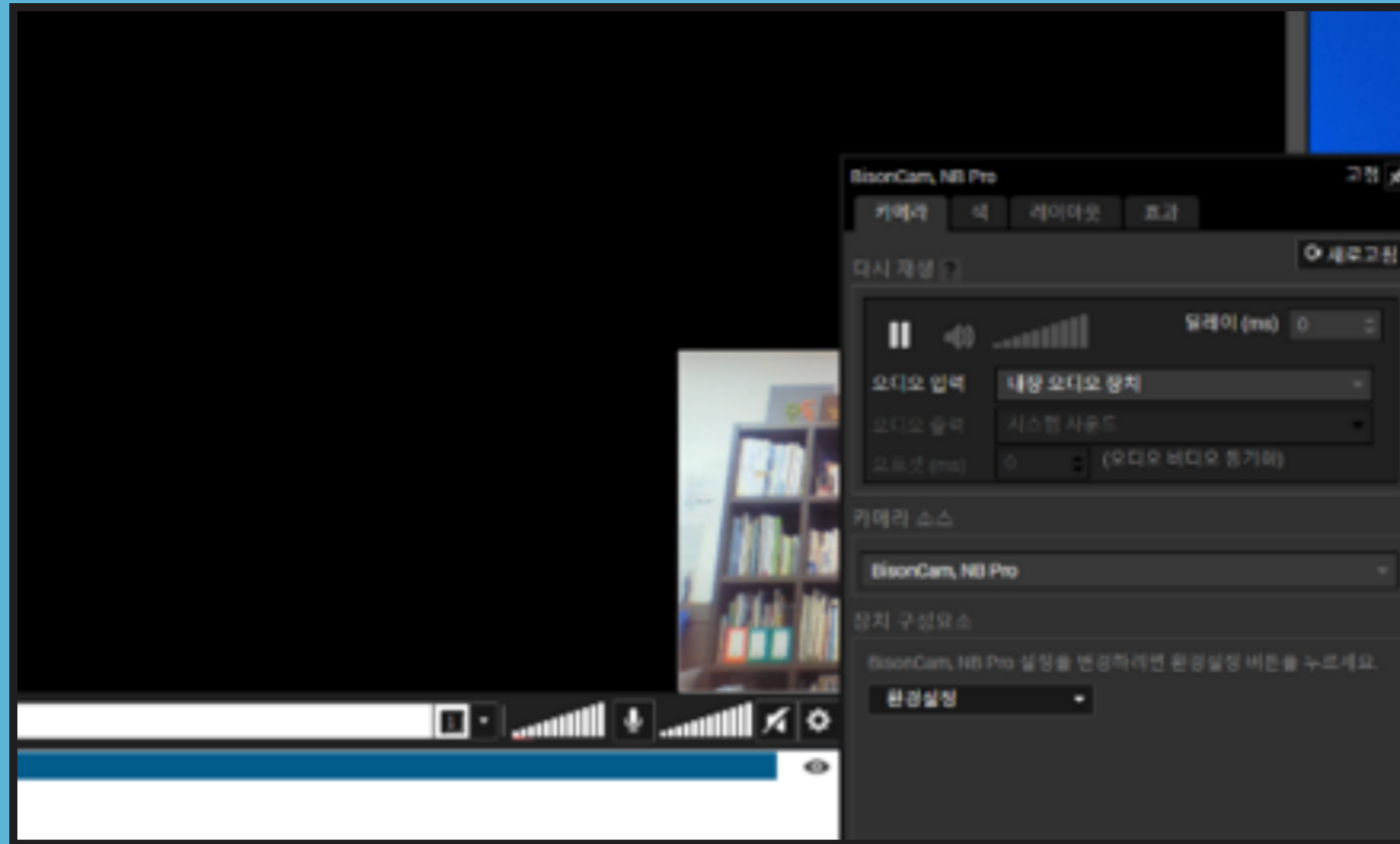
6. 카메라 설정



카메라 화면이 까맣거나
연결이 되지 않았다고 표시될 때가 있습니다.

자동감지로 잘 연결되었다면
좌측 화면과 같이 나오지만
아닐 경우는 지금부터 따라해 주시면 됩니다.

6. 카메라 설정

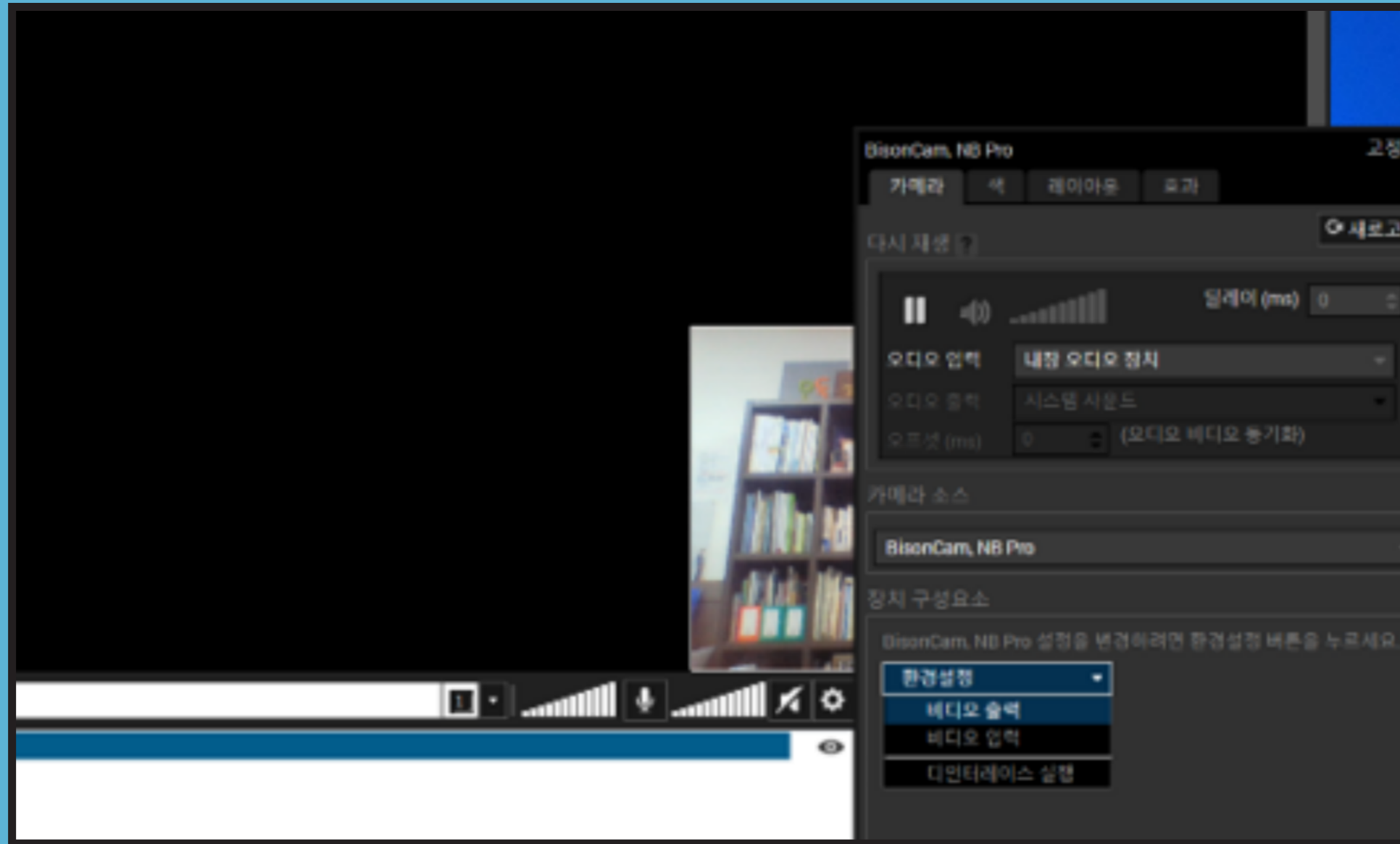


웹 캠이나 설치된 캡처 보드를 선택한 후
우클릭하면 사진과 같은 창이 생성됩니다.

화면창에서 우클릭해도 가능합니다.



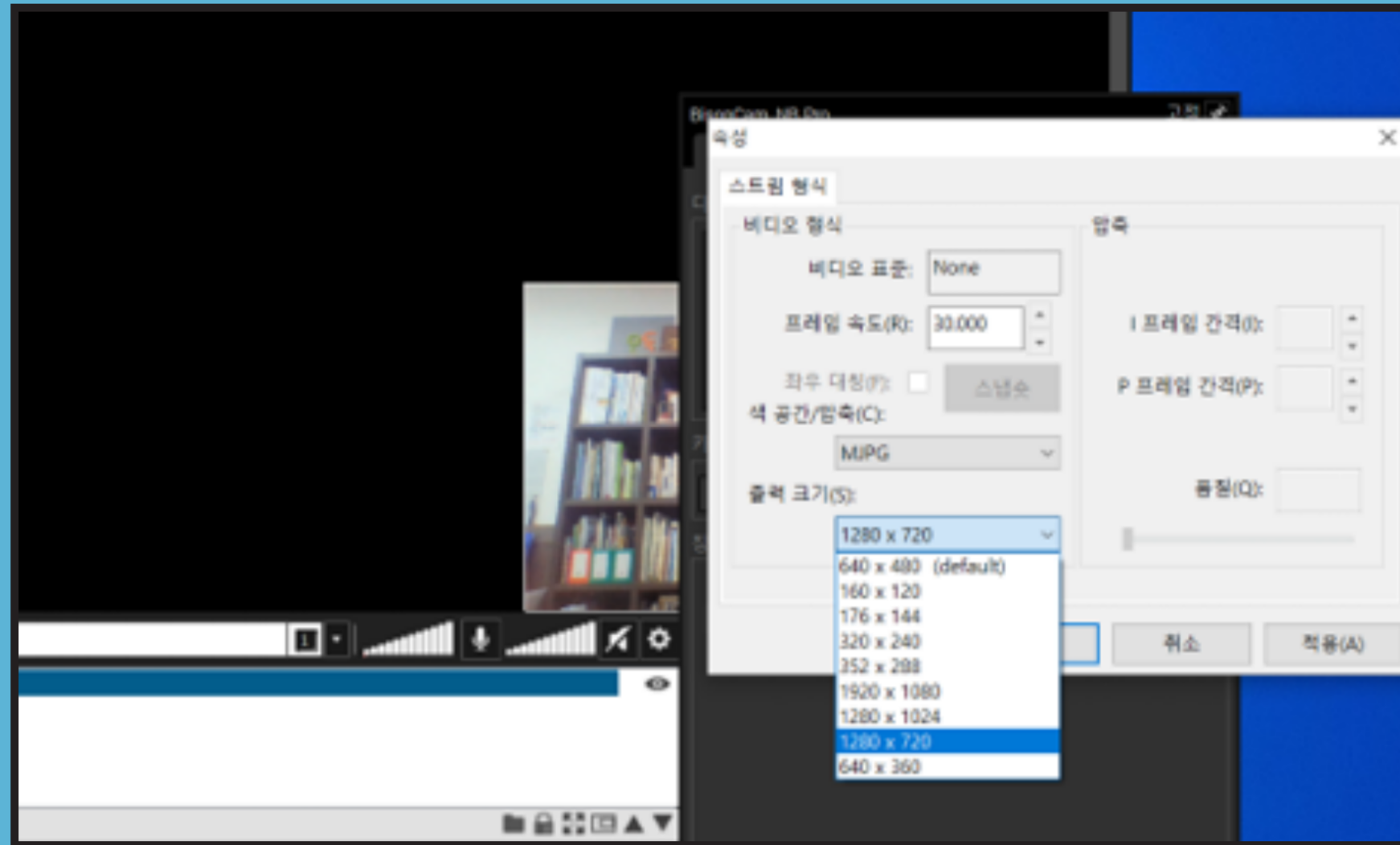
6. 카메라 설정



보여지는 창에서 아래쪽을 보면
환경설정이 뜹니다.
클릭하면 **비디오 출력**이라는 탭이
아래에 나타나게 됩니다. '클릭!'



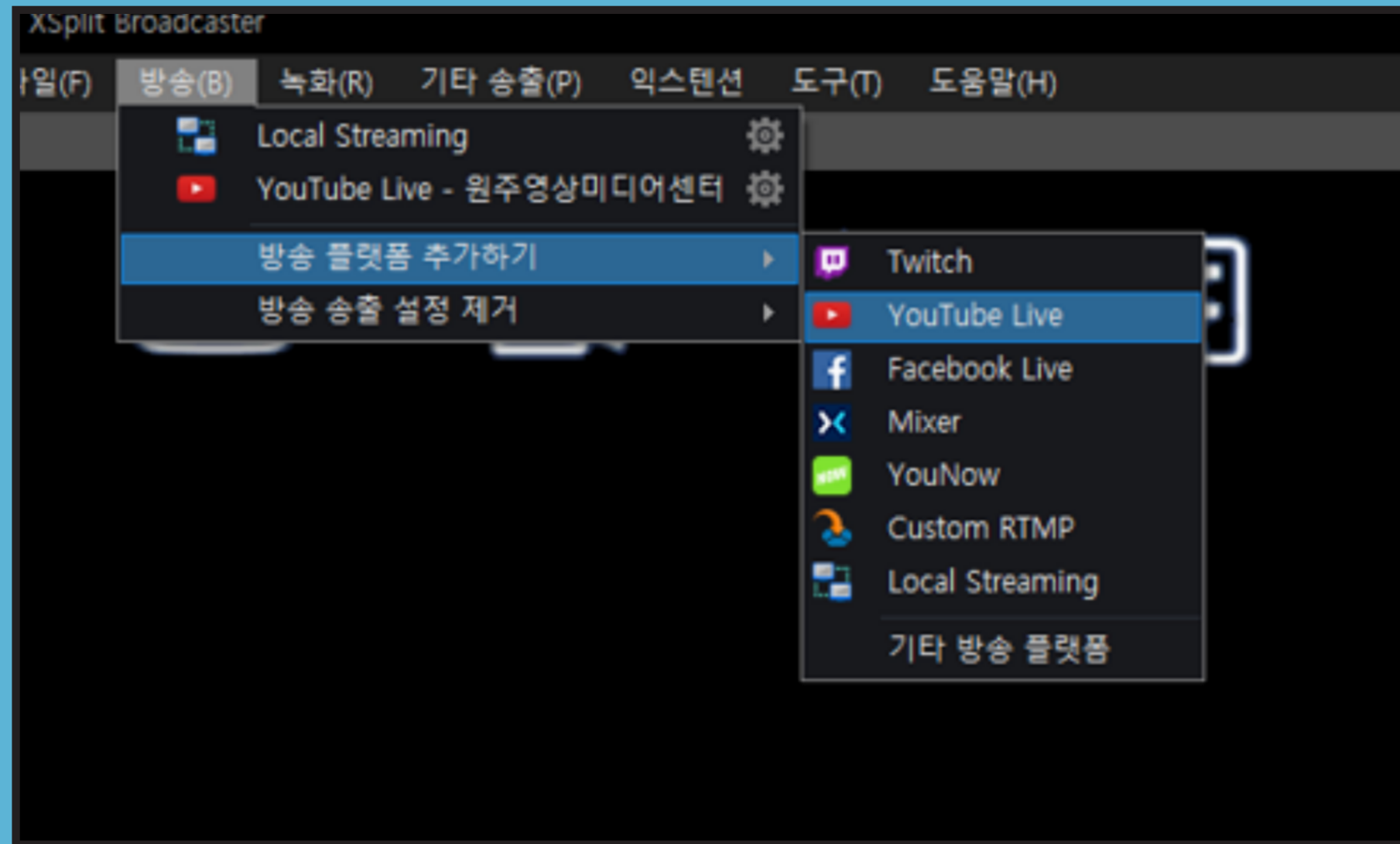
6. 카메라 설정



다음과 같은 창이 나타나면
출력 크기 탭 선택 후
무료버전 기준 **1280X720**으로 선택하여
'적용'을 누르면 카메라 화면이 나타납니다.

안될 경우에는 외부에 연결된 카메라 설정을
확인해보시기 바랍니다.

7. 실시간 스트리밍

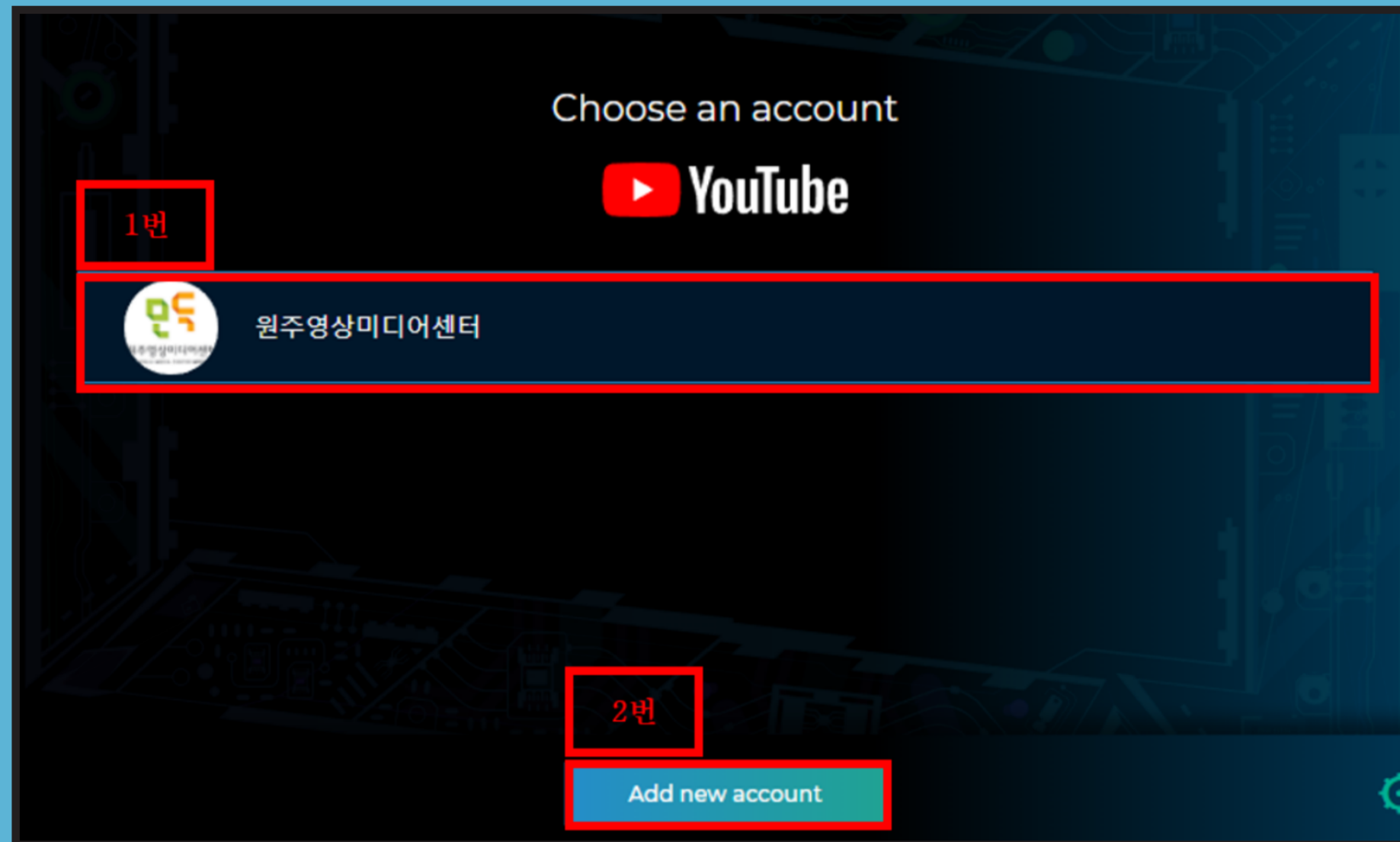


실시간 방송도 어렵지 않습니다.
차례대로 따라 하시면 쉽게 하실 수 있습니다.

1. 방송 탭을 클릭하여
'방송플랫폼 추가하기'를 선택하면
유튜브, 페이스북 등 플랫폼이 나옵니다.

2. 우리는 **유튜브**를 선택해보겠습니다.

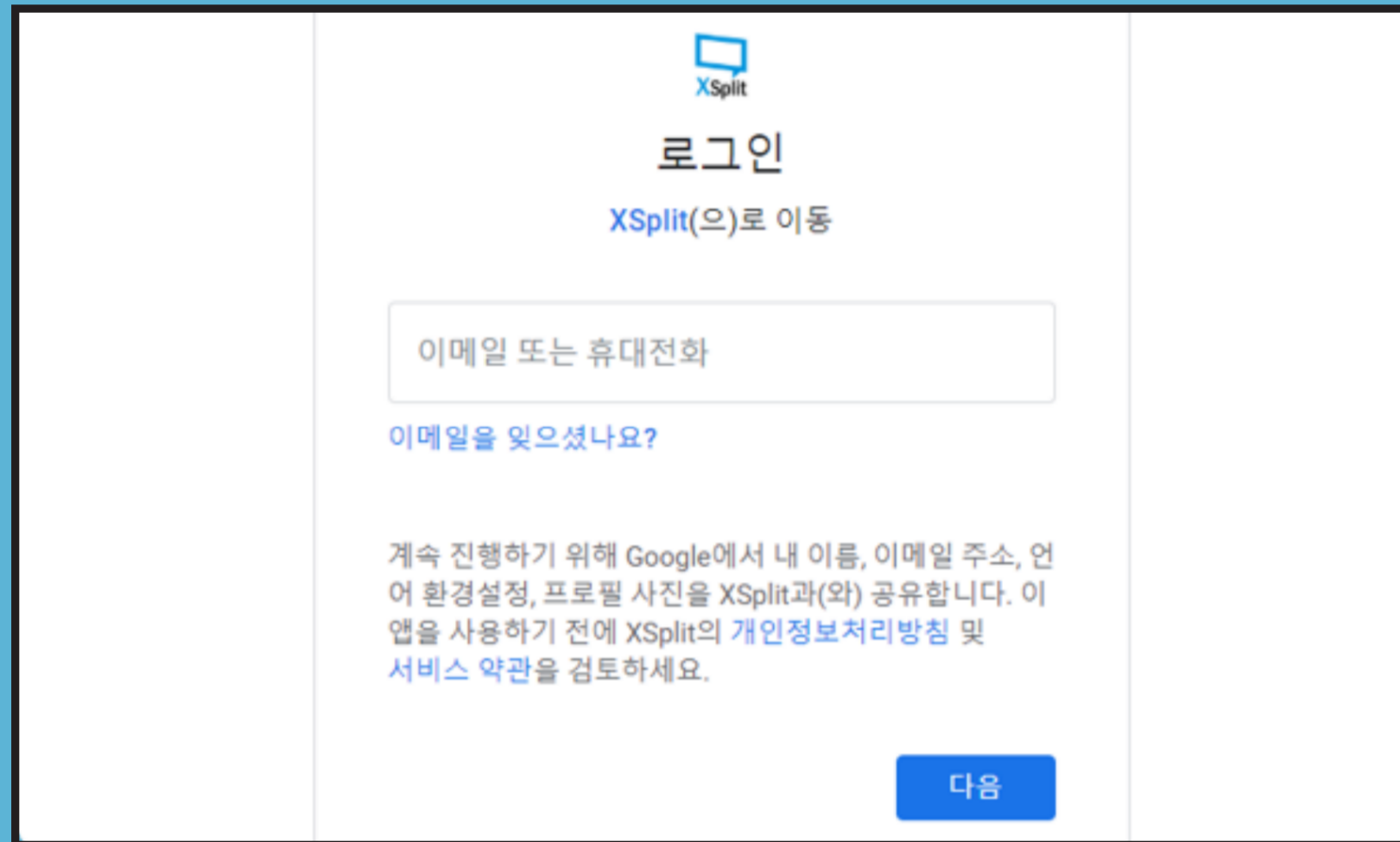
7. 실시간 스트리밍



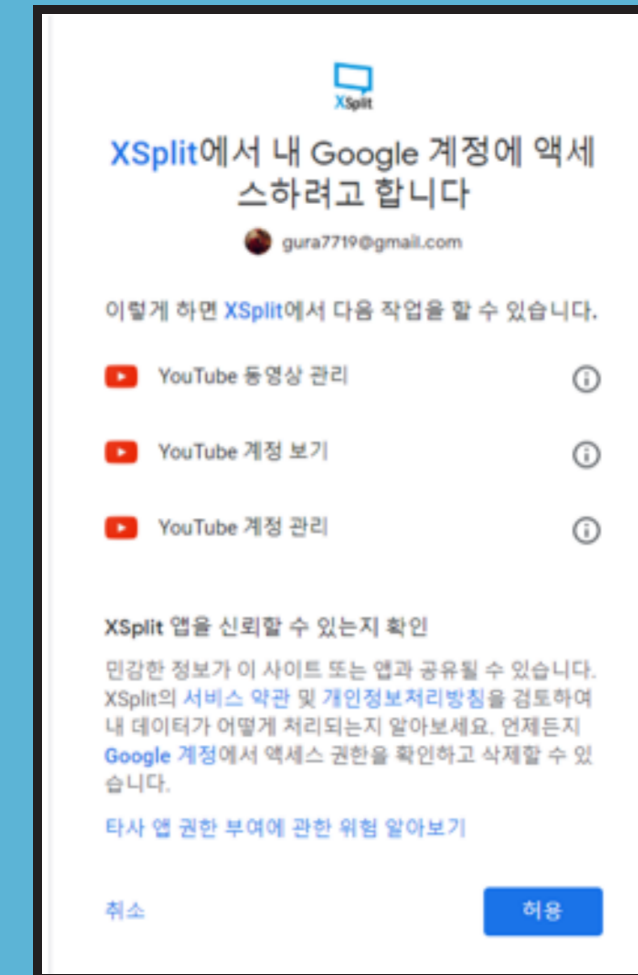
유튜브로 로그인하면
좌측 화면처럼 바로 계정이 뜨는 경우가 있고
아닌 경우도 있습니다.

계정이 뜰 경우 1번을 클릭하시고,
뜨지 않을 경우에는 2번을 클릭해주세요.

7. 실시간 스트리밍

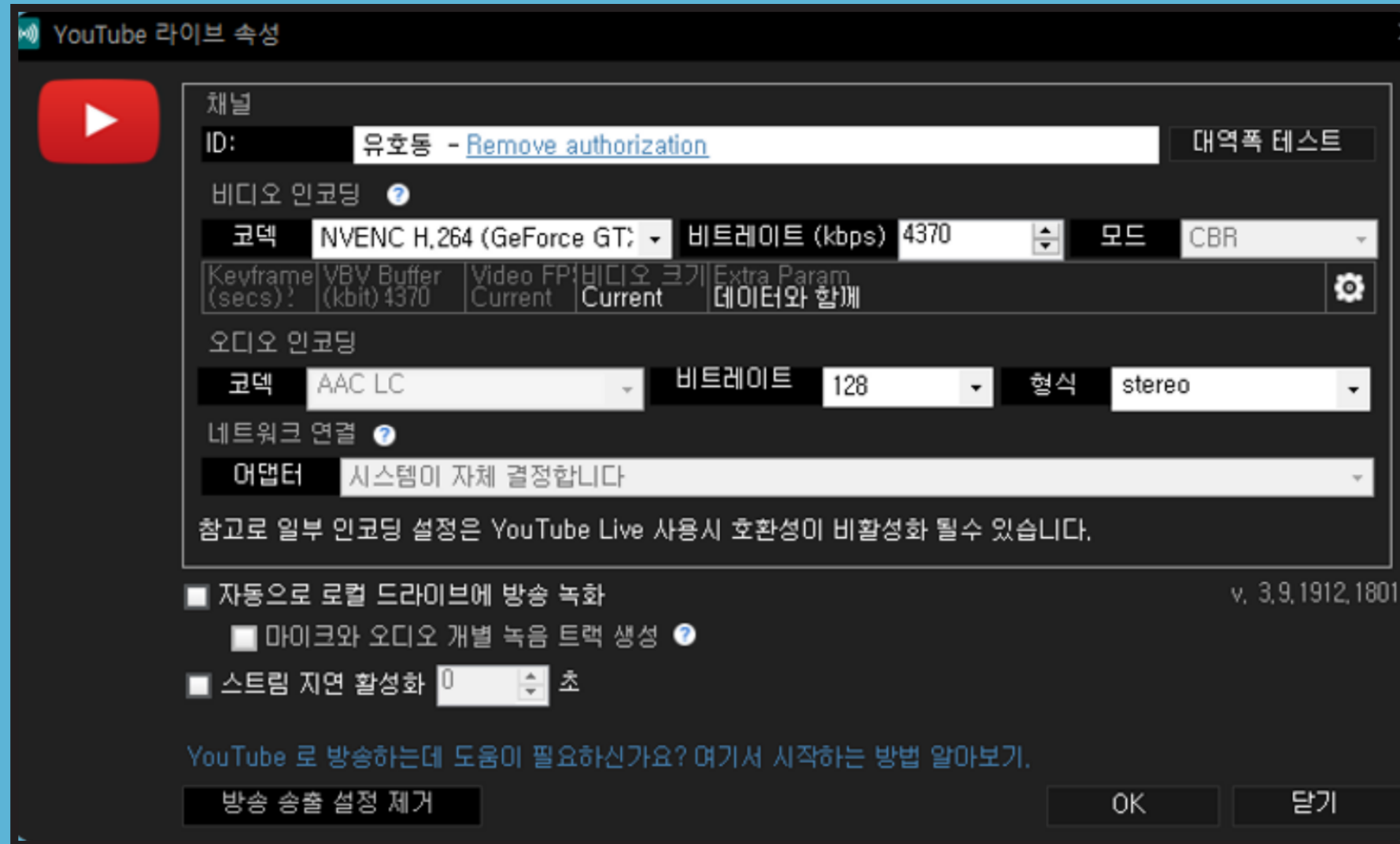


로그인 창이 뜨면 **구글아이디 로그인** 진행



'**허용**' 클릭

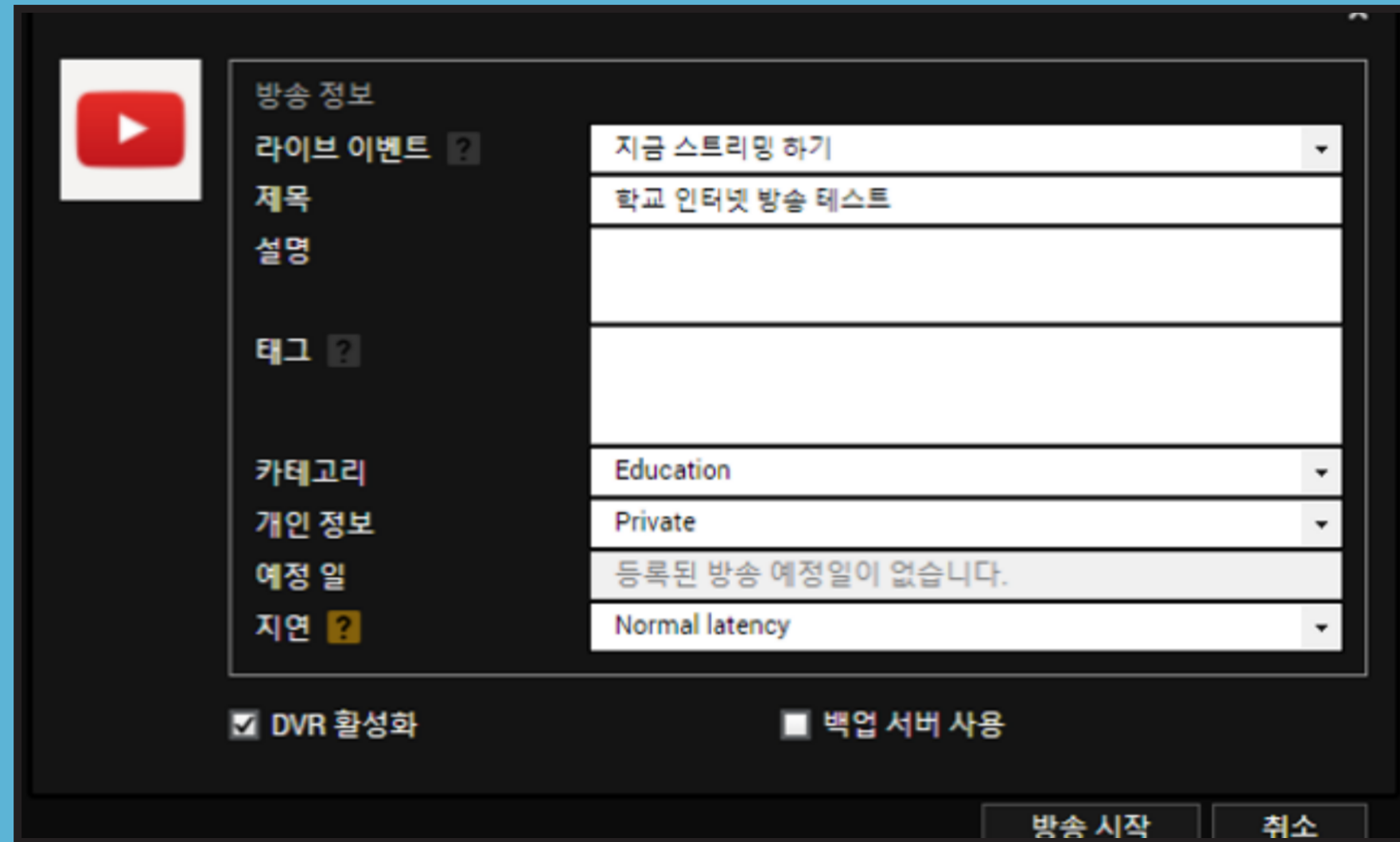
7. 실시간 스트리밍



자, 이제 준비는 모두 완료되었습니다.
OK를 누르면 창이 닫힙니다.

다시 **방송 탭**에서 '**유튜브 라이브-이름**'으로
되어있는 것을 눌러주세요.

7. 실시간 스트리밍

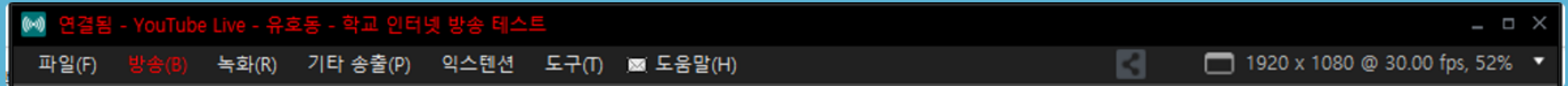


방송 설정

- **라이브이벤트** 지금 스트리밍하기 선택
- **제목** 라이브방송의 제목
- **설명** 방송에 대한 설명을 쓰는 곳
- **카테고리** 주제를 미리 정해놓는 탭
- **개인정보** 비공개, 친구공개, 전체공개 선택
- **예정일** 생략
- **지연** 방송지연송출 영역. 기본설정값으로 두기

방송시작 '클릭'

7. 실시간 스트리밍



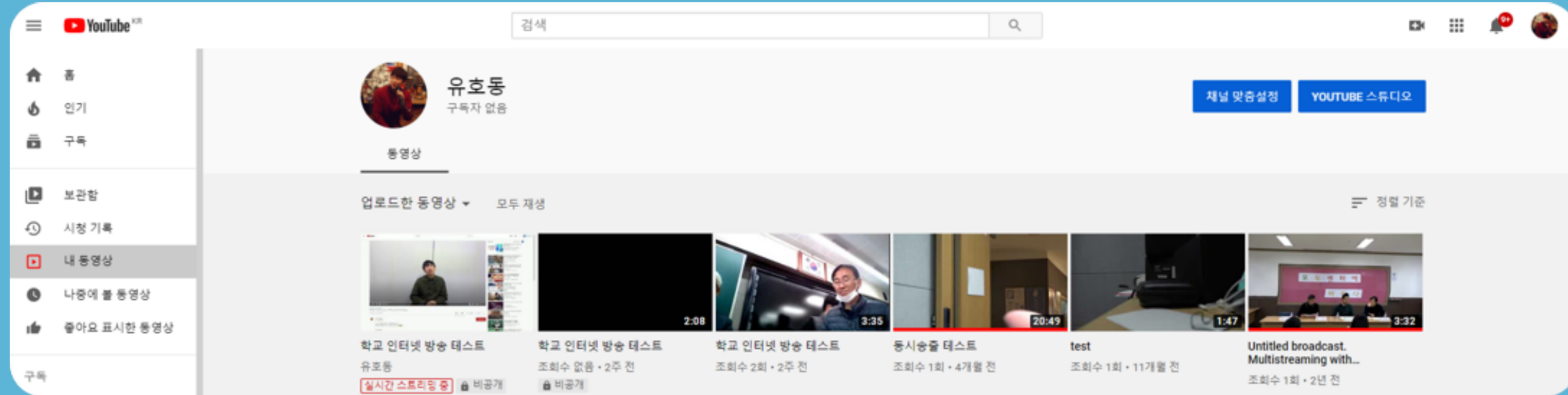
프로그램 이름과 방송 탭이
빨간글씨로 변경된 것을 확인할 수 있습니다.

이제 방송이 제대로 나오는지 확인이 필요합니다.
유튜브 내 채널에 들어가면 **‘실시간 스트리밍 중’**
글씨와 함께 영상이 나오는 것을 확인할 수 있습니다.

로그인 창이 뜨면 **구글아이디 로그인** 진행!

※ 인터넷과 컴퓨터 사양에 따라
5초에서 30초까지
실시간 방송이 느리게 송출된다는 점
참고바랍니다.

7. 실시간 스트리밍



바로 보이지 않을 경우, **유튜브 채널 내 왼쪽 탭에서 내 동영상**을 누르면
실시간 스트리밍이라는 빨간 글씨가 보일 겁니다.

이렇게 방송은 성공적으로 송출되었습니다.

지금까지 XSplit를 이용한
화면 녹화와 인터넷 실시간 방송에 대해서
배워보았습니다.

원주영상미디어센터 유튜브 채널을 검색하여
‘유튜브라이브 스트리밍 원데이클래스’
영상을 보시면 더 많은 기능을 배우실 수 있습니다.